

## Distribuzione di potenza su più Stazioni di Ricarica

### 1. Creare un Sito

Accedere al sito web: [ess-charge.atesspower.com](http://ess-charge.atesspower.com),

Inserire le proprie credenziali di accesso ( Username e PW) sulla pagina di Login.

- **Nota: Le credenziali sono assegnate da AteSS Italia, contattare assistenza tecnica di AteSS italia per ottenerle.**

Selezionare “site list” nella colonna sinistra, cliccare su “**new added sites**”, inserire le informazioni richieste e salvare.

The screenshot shows the 'Charger management > Site list' page. A modal window titled 'Modify site information' is open, allowing the user to edit site details. The modal contains the following fields and options:

- \*Site name: ATESS
- \*Address: Europe, Italy, Perugia
- Detail address: Laboratorio AteSS
- Status:  In operation,  In maintenance,  Not enabled

Buttons: Cancel, Save

Dopo il salvataggio, il sito appena creato sarà visibile sullo schermo. Per aggiungere le Stazioni di Ricarica dell’impianto sul sito verificare che tutte le Stazioni siano connesse a internet cliccare quindi sul pulsante con l’icona della pila, inserire i dati richiesti per ognuna di esse e cliccare Save per salvare.

The screenshot shows the 'Charger management > Site list' page. A modal window titled 'Add new charger' is open, allowing the user to add a new charger. The modal contains the following field and buttons:

- \*Charger SN: Please enter charger SN

Buttons: Cancel, Save

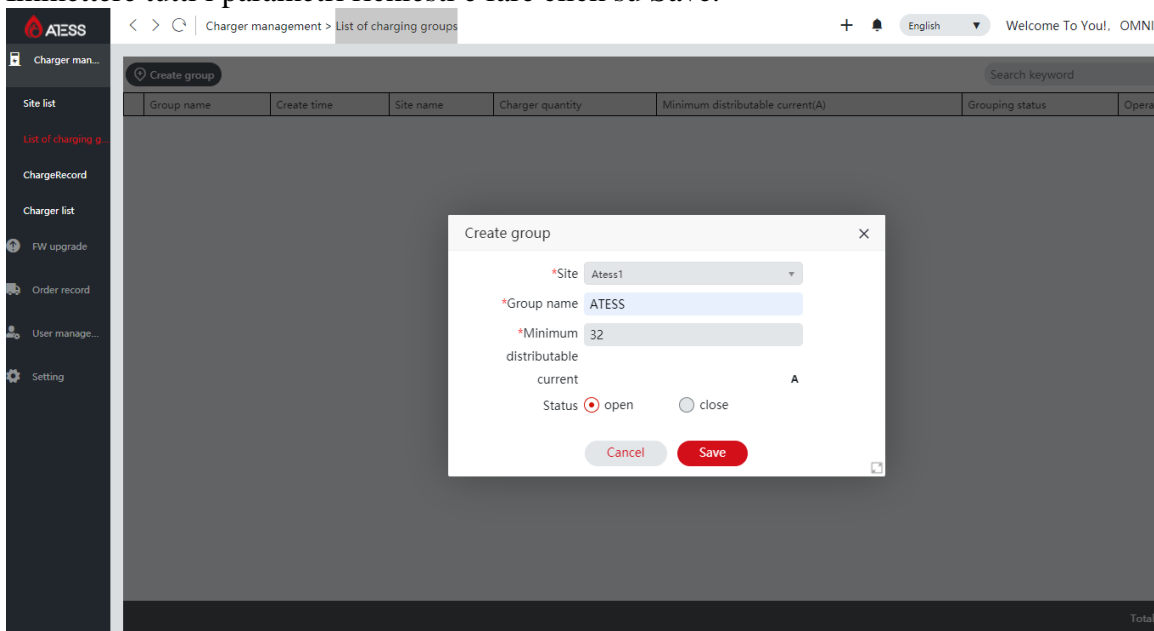
## 2. Creare un gruppo di ricarica

Accedere al sito web: [ess-charge.atesspower.com](http://ess-charge.atesspower.com) e inserire le proprie credenziali di accesso sulla pagina di login.

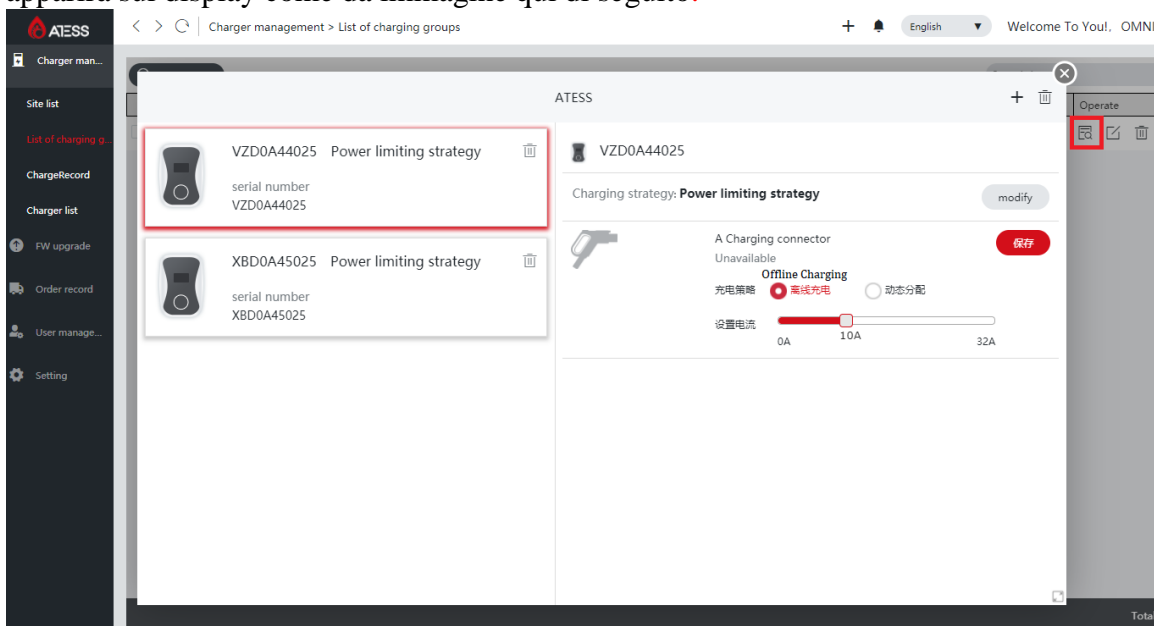
Selezionare **"List of charging groups"** nella colonna a sinistra.

Cliccare su **"Create group"**, selezionare il sito su cui creare il gruppo selezionandolo dal menu a tendina che si apre cliccando sulla freccetta a destra del campo **"Site"**.

Immettere tutti i parametri richiesti e fare click su **Save**.



Il gruppo appena creato includerà tutte le Stazioni precedentemente caricate sul sito selezionato e apparirà sul display come da immagine qui di seguito:



E' possibile eliminare le Stazioni di Ricarica dal gruppo appena formato cliccando sull'icona del cestino di ognuna di esse. In questa maniera si lasceranno nel gruppo solo le Stazioni di Ricarica che si vuole ne facciano parte.

Il gruppo funziona come segue:

Se la corrente di uscita massima delle Stazioni di Ricarica non supera la corrente minima distribuibile impostata, ognuna di esse sarà in grado di caricare con la corrente di uscita massima.

Se la corrente di uscita massima delle Stazioni di Ricarica supera la corrente minima distribuibile impostata, verrà equamente assegnata ad ognuna delle Stazioni di ricarica quota parte della corrente minima distribuibile impostata.

Se la connessione internet cade la suddetta funzionalità scompare e la corrente massima di carica di ogni Stazione è limitata al valore di corrente impostato nei parametri della Stazione di Ricarica stessa. E' possibile impostare tale valore dal cruscotto di visualizzazione delle Stazioni facenti parte del gruppo come segue:

- Fare click su "Offline Charging" (离线充电)
- Impostare la corrente al valore desiderato facendo scorrere cursore sulla barra della corrente sotto il simbolo (离线充电)
- Fare click su Salva (pulsante rosso in alto a destra sotto il pulsante "modify")